



BİR HASTALIĞIN YENİLİŞİ

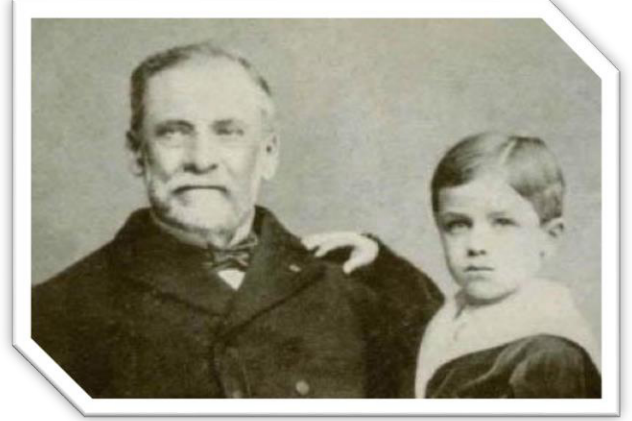
Köpek, duvarın kenarındaki küçük çocuğu sıkıştırmış ve saldırmıştı. Jozef , on dört yerinden yaralanmış , bayılmıştı. Duvarcı çocuğu aldı , Doktor Veber'e götürdü. Jozefin annesine , babasına haber salındı. Onlar da geldiler.

Jozefi ısıran köpeğin kuduz olduğu anlaşılınca Doktor Veber'in üzüntüsü arttı. Bu küçük yavru çok geçmeden ölebilirdi. Pasteur (Pastör) adında bir bilginin , kuduz aşısı üzerinde çalışmalarının olduğunu duymuştu. Hemen küçük Jozefi Paris'te oturan Pasteur'a yolladı. Tarih , 6 Temmuz 1885 ' ti.

Pasteur ; tavuk kolerası , şarbon gibi hastalıkların mikroplarını bulmuş , onları yenmişti. Daha sonra kuduz hastalığının aşısını bulmuştu. Ama bulduğu aşı , yalnızca hayvanlara uygulanıyordu. Acaba bu aşı insanlara da uygulanabilir miydi? Pasteur , arkadaşlarına danıştı. Bu aşığı küçük Jozefe de yapabilir miydi? Onlar da başka çarenin olmadığını söylediler. Pasteur , aynı günün akşamı , küçük Jozefe ilk aşığı yaptı. Fakat Pasteur için uykusuz geceler başladı. Ya küçük Jozef ölürse! Günler birbirini kovalıyor , aşılar her gün biraz daha çoğaltılarak yapıyordu. Son gün gelip çattı. Pasteur , elleri titreyerek son aşığı da yaptı. Yüce bilgin bütün gece uyumadı. Sabaha doğru , yorgun ve bitkin , pencerenin önünde uyuyakalmıştı. Gözlerini açtığıında hemen çocuğu sordu. Jozefi getirdiler. Çocuk , sapsağlamdı , canlıydı , sevinçliydi.

Pasteur' ün buluşu, dünyanın dört bir yanında büyük yankılar uyandırdı. Her ülkeden kuduz hastalığına yakalananlar, akın akın Paris'e geliyordu. Bütün insanlık , bu yüce bilginin başarısını selamlıyordu.

Orhan ASENA



❖ Aşağıdaki soruları metne göre cevaplayınız.

1- Doktor Veber, Jozefi neden Paris'e gönderdi?

.....

2- Pasteur , kuduz hastalığından başka hangi hastalıkların aşılarını bulmuştu ?

.....

3- Pasteur en başta , bulduğu aşığı Jozefe yapmaktan neden çekindi ?

.....

4- Pasteur'un buluşu dünyanın dört bir yanında nasıl etkiler yarattı?

.....

❖ Aşağıdaki sözcüklerin anlamlarını bularak , tümce içerisinde kullanınız.

kuduz

Anlamı:.....

Tümce:.....



şarbon

Anlamı:.....

Tümce:.....



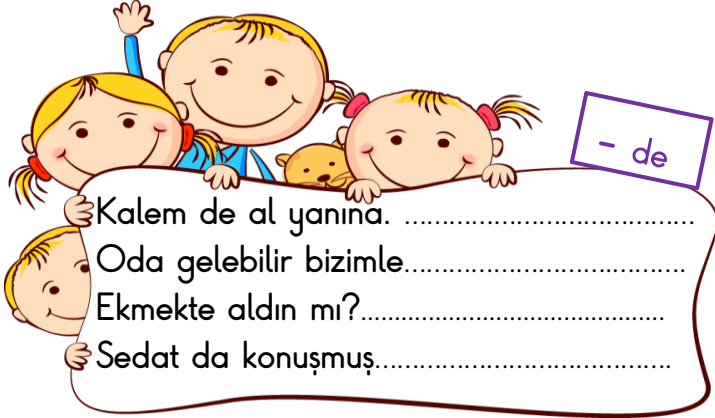
kolera

Anlamı:.....

Tümce:.....

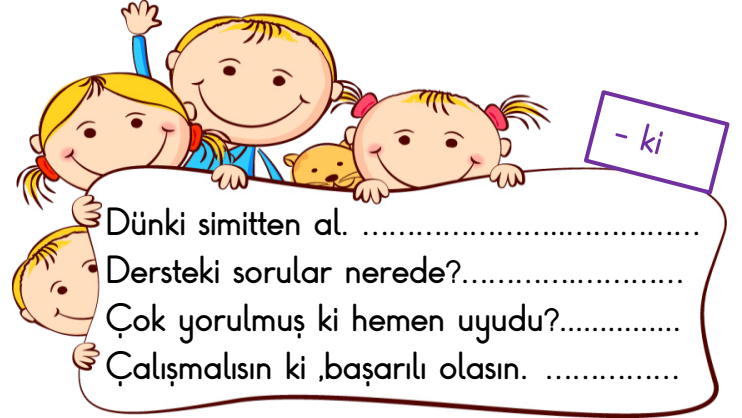


- ❖ Aşağıda verilen bölümlerde , -de ve -ki ekleri yanlış yazılmışsa , boşluklara doğrularını yazınız. (Doğru yazılmış ise , boşluklara "doğru" yazınız.)



- de

Kalem de al yanına.
 Oda gelebilir bizimle.....
 Ekmekte aldın mı?.....
 Sedat da konuşmuş.....



- ki

Dünki simitten al.
 Dersteki sorular nerede?.....
 Çok yorulmuş ki hemen uyudu?.....
 Çalışmalısın ki ,başarılı olasın.

- ❖ Aşağıdaki sözcüklerle , ilgili bölümlere gerçek ve mecaz anlamlı tümceler kurunuz.



Tatlı:

Acı :

Ağır :

İsınmak:.....

Tutmak:




Tatlı:

Acı :

Ağır :

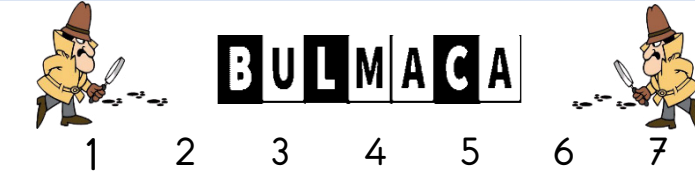
İsınmak:.....

Tutmak:



SOLDAN SAĞA

- Atatürk'ün annesinin adı
- Alfabemizin ilk harfi
- Elmas sözcüğünün son hecesi- kitap sözcüğünün ilk hecesi
- Atatürk'ün babasının adı
- İlkbaharın bir ayı
- " J " den sonraki harf -Çatı sözcüğünün son hecesi



1						
2						
3						
4						
5						
6						



YUKARIDAN AŞAĞI

- " Süre "eş anlamlısı.
- Bir isim
- Bulutun yeryüzüne inmiş hali
- "Bayrak" son hecesi
- Uzak değil
- Kara ayağımızla bastığımızda ne bırakırız?
- Bir organımız- Hastalıktan korunmak için yapılır.

Zihinden ve kısa yoldan
çarpma

❖ Aşağıdaki çarpma tablolarındaki sayıları 10 , 100 ve 1000 ile zihinden çarpıp , boşluklara yazınız.

X	10	100	1000
35
89
115
214

X	10	100	1000
315
23
67
316

❖ Aşağıdaki çarpma işlemlerini kısa yoldan yapınız.

$$\begin{array}{r} 100 \\ \times 24 \\ \hline \end{array}$$

$$\begin{array}{r} 212 \\ \times 10 \\ \hline \end{array}$$

$$\begin{array}{r} 425 \\ \times 100 \\ \hline \end{array}$$

$$\begin{array}{r} 1000 \\ \times 24 \\ \hline \end{array}$$

$$\begin{array}{r} 236 \\ \times 100 \\ \hline \end{array}$$

$$\begin{array}{r} 200 \\ \times 24 \\ \hline \end{array}$$

$$\begin{array}{r} 212 \\ \times 30 \\ \hline \end{array}$$

$$\begin{array}{r} 300 \\ \times 34 \\ \hline \end{array}$$

$$\begin{array}{r} 700 \\ \times 11 \\ \hline \end{array}$$

$$\begin{array}{r} 324 \\ \times 40 \\ \hline \end{array}$$

❖ Aşağıdaki çarpma işlemlerini kısa yoldan yapınız.

$$\begin{array}{r} \dots\dots\dots \\ 200 \\ + \\ 30 \\ \times \\ 60 \\ + \\ 321 \\ + \\ 20 \\ \dots\dots\dots \end{array}$$

$$\begin{array}{r} \dots\dots\dots \\ 70 \\ + \\ 30 \\ \times \\ 50 \\ + \\ 432 \\ + \\ 20 \\ \dots\dots\dots \end{array}$$

$$\begin{array}{r} \dots\dots\dots \\ 70 \\ + \\ 30 \\ \times \\ 50 \\ + \\ 32 \\ + \\ 20 \\ \dots\dots\dots \end{array}$$

5 , 25 ve 50 ile kısa yoldan çarpma

❖ Aşağıda verilen bilgilere göre, çarpma işlemlerini kısa yoldan yapalım.

BİLGİ: Bir sayıyı 5 ile kısa yoldan çarpmak için , diğer çarpan 2'ye bölünür. Çıkan sonuç 10 ile çarpılır.

Örnek $26 \times 5 = ?$
 $26 \div 2 = 13$
 $13 \times 10 = 130$

$32 \times 5 = ?$
 $\dots \div \dots = \dots$
 $\dots \times \dots = \dots$

$44 \times 5 = ?$
 $\dots \div \dots = \dots$
 $\dots \times \dots = \dots$

BİLGİ: Bir sayıyı 25 ile kısa yoldan çarpmak için , diğer çarpan 4'e bölünür. Çıkan sonuç 100 ile çarpılır.

Örnek $52 \times 25 = ?$
 $52 \div 4 = 13$
 $13 \times 100 = 1300$

$84 \times 25 = ?$
 $\dots \div \dots = \dots$
 $\dots \times \dots = \dots$

$64 \times 25 = ?$
 $\dots \div \dots = \dots$
 $\dots \times \dots = \dots$

BİLGİ: Bir sayıyı 50 ile kısa yoldan çarpmak için , diğer çarpan 2'ye bölünür. Çıkan sonuç 100 ile çarpılır.

Örnek $78 \times 50 = ?$
 $78 \div 2 = 39$
 $39 \times 100 = 3900$

$68 \times 50 = ?$
 $\dots \div \dots = \dots$
 $\dots \times \dots = \dots$

$46 \times 50 = ?$
 $\dots \div \dots = \dots$
 $\dots \times \dots = \dots$

❖ Aşağıda verilen çarpma işlemlerini kısa yoldan yapalım.

$24 \times 5 = \dots$ $16 \times 5 = \dots$ $44 \times 5 = \dots$ $38 \times 5 = \dots$ $18 \times 5 = \dots$ $28 \times 5 = \dots$

$48 \times 25 = \dots$ $84 \times 25 = \dots$ $68 \times 25 = \dots$ $56 \times 25 = \dots$ $24 \times 25 = \dots$

$46 \times 50 = \dots$ $78 \times 50 = \dots$ $54 \times 50 = \dots$ $28 \times 50 = \dots$ $92 \times 50 = \dots$

Bulduğumuz yerin krokişi

❖ Aşağıdaki krokiye göre soruları cevaplayınız ve boşlukları doldurunuz.



➤ Lokantanın kuzeybatısında hangi bina vardır?
.....

➤ Okul , Ali'nin evine göre hangi yödedir?
.....

➤ Hastane parka göre hangi yödedir?
.....



➤ Parkın güneyinde..... vardır.

➤ İş merkezinin doğusunda..... vardır.

➤ Okulun kuzeyinde ve bulunur.

➤ Lokantaya göre yakıt istasyonunu yönündedir.

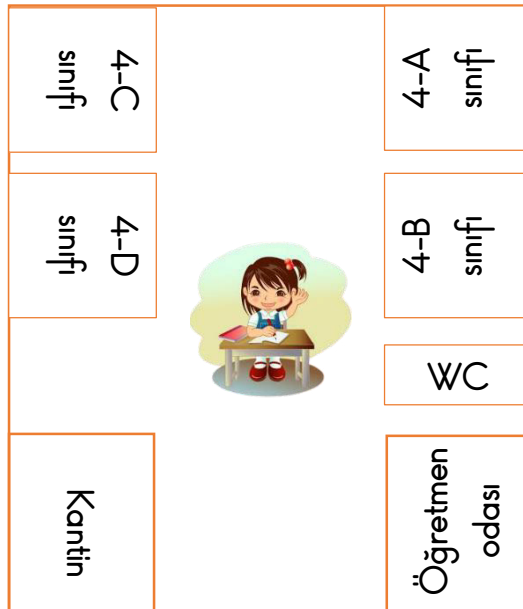
❖ Aşağıdaki okul krokişine göre soruları cevaplayınız ve boşlukları doldurunuz.



➤ 4-B nin kuzeybatısında hangi sınıfl vardır?
.....

➤ Okulun güneydoğusunda ne vardır?
.....

➤ Okul binasının kuzeyinde hangi sınıflar vardır?
.....



➤ Tuvaletin kuzeyinde hangi sınıflar bulunmaktadır ?
.....

➤ Kantin , okul binasının hangi yönündedir?
.....



Sigaranın zararları



Çevrenizdeki sigara içen insanların , sigarayı bırakması için, onlara ne gibi tavsiyeleriniz olabilir ?

"Pasif içici" kavramının ne anlama geldiğini yazınız.

Hangi durumlarda pasif içici oluruz?

Sigaranın yol açtığı hastalıklardan üç tanesini yazınız?



❖ Aşağıda verilen cümlelerde , doğru olanların yanına "D" , yanlış olanların yanına "Y" yazınız.

- () Kalp ve damar hastalıklarının en büyük sebebi sigaradır.
- () Sigara çok uzun süre içilmediyse , zararlı değildir.
- () Sigara sadece akciğerlerimize zarar verir.
- () Karaciğer, en çok sigaradan zarar görür.
- () Sigaranın içerisindeki bağımlılık yapan maddenin adı nikotindir.
- () Sigara , en kısa sürede bırakılması gereken çok zararlı bir alışkanlıktır.
- () Sigara , diğer zararlı alışkanlıklara göre daha masum bir zararlı alışkanlıktır.
- () Pasif içici olmak , en az sigara içmek kadar sağlığa zararlıdır.



MINİ TEST

$$215 \times 100 = 21500$$

$$42 \times 200 = 840$$

$$20 \times 78 = 1560$$

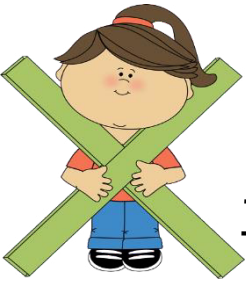
$$98 \times 1000 = 9800$$

1- Yukarıdaki çarpma işlemlerini kısa yoldan yapılmıştır. Kaç tanesinin sonucu doğrudur ?

- A) Bir tanesinin B) İki tanesinin
C) Üç tanesinin D) Dört tanesinin

2- $44 \times 5 =$ işlemini kısa yoldan yaparsak sonucu kaç buluruz?

- A) 2200 B) 220
C) 1100 D) 330



$$\begin{array}{r} 968 \\ \times 87 \\ \hline \square\square\square\square \\ - \square\square\square\square \\ \hline \square\square\square\square \end{array}$$

3- Yukarıdaki çarpma işleminin sonucunu bulunuz.

- A) 67 885 B) 8641
C) 84 216 D) 98 425

$$\begin{array}{r} 84 \\ \times 25 \\ \hline \end{array}$$

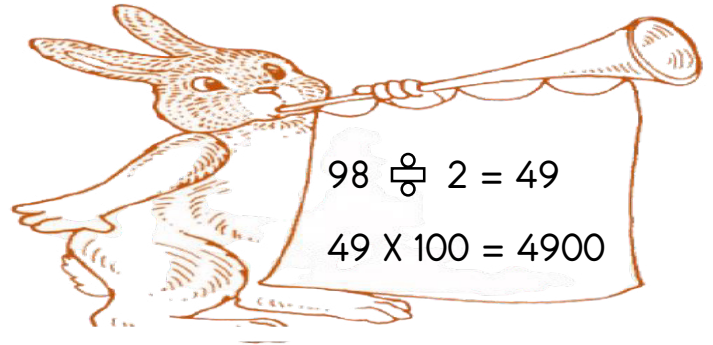
4- Yukarıdaki tahtada yazan çarpma işlemini kısa yoldan yaparsak , nasıl bir yol izleriz ?

A) $84 \times 5 = 420$
 $84 \times 2 = 168$
 $420 + 168 = 588$

B) $84 \times 4 = 336$
 $336 \times 100 = 33600$

C) $84 \div 4 = 21$
 $21 \times 100 = 2100$

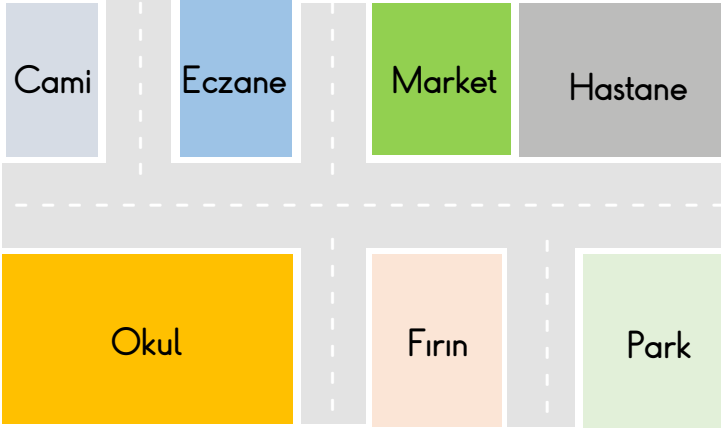
D) $84 \div 2 = 42$
 $42 \times 100 = 4200$



$$\begin{array}{r} 98 \div 2 = 49 \\ 49 \times 100 = 4900 \end{array}$$

5 - Tavşanın gösterdiği işlemler , bir çarpma işleminin kısa yoldan yapılmış halidir. Kısa yoldan çözümü verilen bu çarpma işlemi aşağıdakilerden hangisidir ?

- A) 98×50 B) 89×25
C) 98×5 D) 98×10



❖ 6. , 7. , 8. ve 9. soruları krokiye göre cevaplandırınız.

6- Okul fırının neresindedir?

- A) Kuzeyinde B) Güneybatısında
C)Doğusunda D) Batısında

7- Cami parka göre hangi yöndedir?

- A) Kuzey B) Kuzeybatı
C) Güney D) Güneydoğu



8- Hangisi hastanenin batısında değildir ?

- A) Park B) Eczane
C) Market D) Cami



9- Hangisi krokinin güneybatısındadır_?

- A) Hastane B) Okul
C) Fırın D) Park



10- Hangisi sigaranın bırakılmasına yardımcı olur?

- A) 112 B) 155
C) 171 D) 110



11 - Aşağıdakilerden hangisi sigaranın yol açtığı bir hastalıktır ?

- A) Grip B) Kulak ağrısı
C) Nezle D) Kalp krizi



12- Yukarıdaki görseldeki kişi , neden öfkeleniyor?

- A) Diğer kişiyi sevmediği için
B) Pasif içici durumuna düştüğü için
C) Kendine sigara vermediği için
D) Çok sinirli olduğu için



Zararlı alışkanlıklar insanları hasta eder, hatta ölümlerine yol açar. Dünya genelinde , en fazla ölüme neden olan zararlı alışkanlık.....

13- Doktorun kurduğu tümcede noktalı yere hangi zararlı alışkanlık yazılmalıdır?

- A) uyuşturucudur B) sigaradır
C) alkoldür D) tembelliktir