

Terim anlam, belirli bir alana veya konuya özgü olarak kullanılan, günlük dilde farklı bir anlam taşıyan sözcüklerin, o alan içinde kazandıkları özel anlamlara denir. Genellikle bilim, sanat, teknoloji, hukuk gibi alanlarda kullanılır.

Örnek:

- **Matematikte "açı" terimi:** Günlük dilde "bakış açısı" anlamında kullanılabilirken, matematikte iki doğru arasındaki eğimi ifade eder.
- **Tıpta "enfeksiyon" terimi:** Günlük hayatta "kirlenme" anlamında kullanılabilir, ancak tıpta bir mikroorganizmanın vücuda yerleşip hastalık yapması anlamına gelir. Bu sözcükler belirli bir disiplin veya meslek içinde belirli ve teknik bir anlam taşır.



ETKİNLİK 1

Aşağıda kutucuklarda verilen terimleri ait oldukları alana yerleştirelim.

Açı

Manşet

Nota

Blok

Sol anahtarı

Set

Çarpma

Eksilen

Smaç

Fark

Kurgu

Rol

Akor

Senaryo

Yönetmen

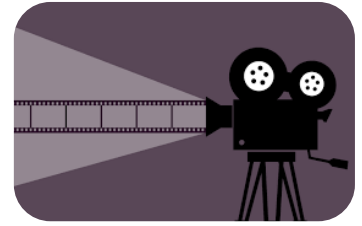
Ton

VOLEYBOL

MÜZİK

MATEMATİK

SİNEMA



.....
.....
.....
.....

.....
.....
.....
.....

.....
.....
.....
.....

.....
.....
.....
.....



ETKİNLİK 2

Aşağıda verilen cümlelerde geçen terim anlamlı kelimeyi bulup hangi alanla ilgili olduğunu yazalım.

CÜMLE	TERİMLER	AİT OLDUKLARI ALAN
Bugün derste sıfatları öğrendik.
Dikdörtgenin karşılıklı kenar uzunluları eşittir.
Penaltıyı gole çeviremedi.
Çok sevap kazandı.
Melodi kulağıma çok hoş geldi.
Hastaya ameliyattan önce narkoz verdiler.
Deyimler dilimizi zenginleştirir.
Subay olmak onun en büyük hayaliydi.
Göbeklitepe arkeologlar tarafından incelendi.
Proteinler vücudumuzu düzenler.



ETKİNLİK 3

Aşağıda verilen alanlar ile ilgili 3 tane terim ifadesi yazalım.

UZAY TERİMLERİ

DİNİ TERİMLERİ

TIP TERİMLERİ

FEN TERİMLERİ

COĞRAFYA TERİMLERİ

TÜRKÇE TERİMLERİ


ETKİNLİK 4

Aşağıda verilen cümlelerin gerçek anlam, mecaz anlam, terim anlamdan hangisi olduğunu noktalı yere yazalım.

Kafa	Küçük çocuk, topa kafasıyla vurdu.anlam
	Bu iş beni gerçekten çok kafaya takıyor.anlam
	İnsan vücudunun beyin ve yüzü içeren üst bölgesidir.anlam
Işık	Onun söyledikleri kafamda bir ışık yaktı.anlam
	elektromanyetik dalgalarla yayılan enerji türüdür.anlam
	Sabah güneş doğduğunda odaya ışık doldu.anlam
Kök	Ağacın kökleri toprağın derinlerine kadar uzanmıştı.anlam
	Bu sorunların köküne inmemiz gerekiyor.anlam
	Bir denklemin kökü, onu sağlayan değerdir.anlam
Ateş	Onun ateşli konuşması herkesi etkiledi.anlam
	Vücut sıcaklığının normalden yüksek olması durumuanlam
	Kamp ateşi geceyi aydınlattı.anlam
Yol	Evimize giden yolu karışık bulabilirsin.anlam
	Başarıya ulaşmak için daha uzun bir yolun var.anlam
	Karayolu, kara araçlarının geçişini sağlayan hattır.anlam
Ses	Kuşların civıltılı sesi sabah uykusunu böldü.anlam
	Türkçede, fiillerin etken ya da edilgen olma durumudur.anlam
	Bu toplantıda onun sesi oldukça etkiliydi.anlam



ETKİNLİK 5

Aşağıda verilen kelimelerle istenilen anlamlara göre (terim, mecaz, gerçek anlam) örnekteki gibi cümleler kuralım.

KUVVET	Mecaz anlam	O ağır çantayı kaldırmak için tüm kuvvetini kullandı.
	Terim anlam	Kuvvet, bir cisme uygulandığında yönünü değiştirebilir.

DÜŞMEK	Mecaz anlam
	Gerçek anlam

AĞIZ	Gerçek anlam
	Terim anlam

SU	Mecaz anlam
	Terim anlam

BOĞAZ	Mecaz anlam
	Gerçek anlam

YÜZ	Mecaz anlam
	Terim anlam

DİL	Gerçek anlam
	Terim anlam

KALP	Mecaz anlam
	Terim anlam