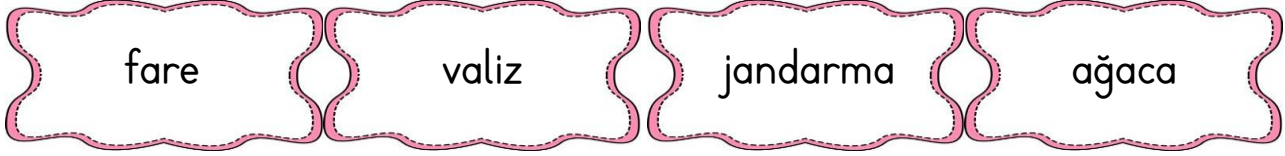


ETKİNLİK ZAMANI-2



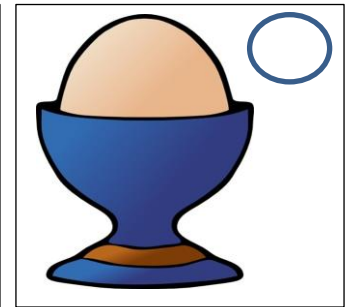
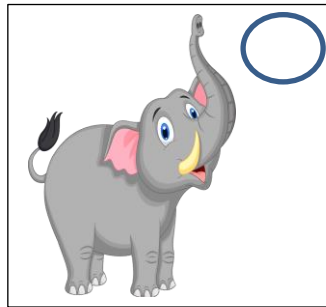
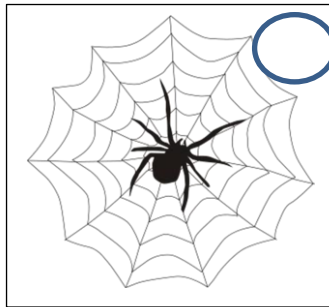
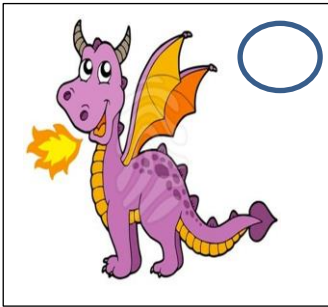
- Verilen kelimeleri uygun boşluklara yazalım.



- ♥ Bagajda beş var.
- ♥ Kedi, ile kovalamaca oynuyordu.
- ♥ Kuşlar bahçemizdeki yuva yaptı.
- ♥ arabamızı durdurdu.

- Aşağıdaki cümleleri uygun görsellerle eşleştirelim.

1. Annem pastayı süsledi.
2. Ejderha alev püskürttü.
3. Rafadan yumurta yedik.
4. Funda pijama giydi.
5. Salataya soğan doğrama.
6. Küçük fil su içti mi?
7. Bebek artık ağlamıyor.
8. Örümcek ağ yaptı.





Metni okuyalım. Soruları cevaplayalım.

UFAK AĞAÇ

Şule tatilde dedesinin evine gitti. Dedesi köyde yaşıyordu. Evinin bahçesinde ufacık bir ağaç vardı. Şule ile aynı boydaydı. Dedesi ağacı Şule'ye verdi.

-Şule, bu ağaç senin olsun.

Onu sulamak senin görevin, dedi.



Şule her gün ağacını suladı. Tatilin sonunda ağaç ona bir elma verdi. Çünkü ufak ağaç bir elma ağacıydı.

SORULAR

Funda Menekşe

1- Şule nereye gitti?

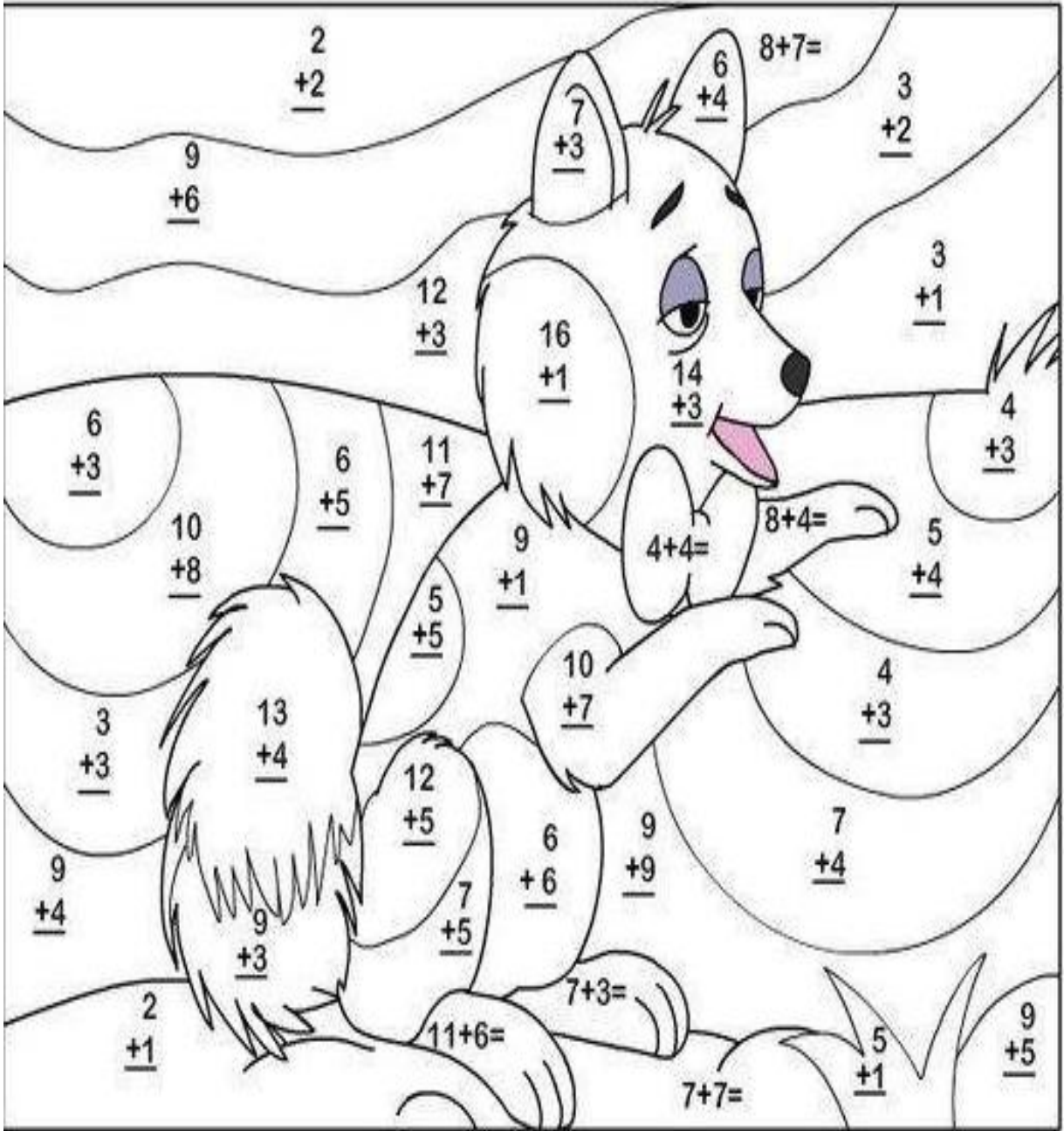
2- Şule dedesine ne zaman gitti?

3- Şule'nin dedesi nerede yaşıyordu?

4- Ağaç Şule'ye ne verdi?

TOPLAMA ZAMANI

Funda Menekşe



YEŞİL 6,9,11

SARI 7,13,18

PEMBE 8

MAVİ 4,5,15

GİRİ 10,12,22

KAHVERENGİ 3,14

✓ Cümleleri okuyalım. Arıyı nezaket cümlelerinin yazılı olduğu çiçeklere götürelim.



✓ Görsele uygun bir nezaket cümlesi yazalım.



Handwriting practice line with a yellow background and red and blue borders. A small bee character is at the start of the line.



Handwriting practice line with a yellow background and red and blue borders. A small bee character is at the start of the line.



Handwriting practice line with a yellow background and red and blue borders. A small bee character is at the start of the line.



Handwriting practice line with a yellow background and red and blue borders. A small bee character is at the start of the line.