

► Metnin görselini ve başlığını inceleyelim. Metnin konusunu tahmin ederek yazalım.

**Bu metinde susayan bir kediye yardım eden bir çocuğun yaşadıkları anlatılıyor olabilir.**

T.O.1.2. c) Okuyacağı metnin başlığından ve görsellerinden hareketle metnin konusu hakkında tahminde bulunur.

Geliştirmeli

Yeterli

İyi

Çok İyi

## Mahalledeki Susuz Kedi

Bir yaz günü hava çok sıcaktı. Bilge evinin önünde oyun oynuyordu. O sırada mahallede dolaşan küçük bir kedi gördü. Kedi yavaş yavaş yürüyordu ve çok susamış gibiydi. Bilge hemen eve koştu, bir kaba temiz su doldurdu ve kedinin önüne koydu. Kedi suyu hızlı hızlı içti. Bilge ona biraz mama da verdi. Kedi miyavladı ve ağacın altında dinlendi. Bilge o gün hayvanlara yardım etmenin ne kadar güzel olduğunu düşündü.



► **Metinle ilgili verilen soruları cevaplayalım.**

1) Bilge kediyi nerede gördü?

2) Bilge kedi için ne yaptı?

**Bilge kediyi evinin önünde, mahallede gördü.**

**Bilge bir kaba temiz su doldurdu ve kedinin önüne koydu.**

3) Kedi suyu içtikten sonra ne yaptı?

4) Bilge bu olaydan sonra ne düşündü?

**Kedi miyavladı ve ağacın altında dinlendi.**

**Bilge hayvanlara yardım etmenin güzel olduğunu düşündü.**

T.O.1.2. Okudukları ile ilgili anlam oluşturabilme.

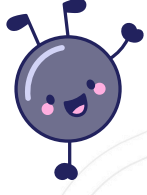
Geliştirmeli  
(1 doğru)

Yeterli  
(2 doğru)

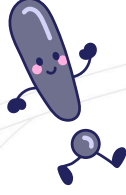
İyi  
(3 doğru)

Çok İyi  
(4 doğru)

► Cümlelerde boş bırakılan yerlere uygun noktalama işaretlerini yazalım.



nokta


 ünlem  
işareti


virgöl


 soru  
işareti

 kesme  
işareti

 kısa  
çizgi

1. Bugün çok heyecanlıydım çünkü karne günüdü
2. Annem babam ve kardeşim pikniğe gitti.
3. Ankara İstanbul arası kaç kilometre
4. Ahmet in kalemı sıranın altına düştü.
5. Yaşasın Yaz tatili sonunda başladı.
6. Türkçe dersinde şiir masal ve hikâye okuduk.
7. 23 Nisan da okulumuzda gösteri yapıldı.
8. Arkadaşımın adı Ece dir.
9. Mert Defne Ali ve Zeynep parkta oynadı.
10. Vah vah Bardağım yere düştü.
11. Sınıfımıza yeni gelen öğrencinin adı Elif ti.
12. Sence bu resmi kim çizdi

T.Y.13. k) Yazılarında noktalama işaretlerini kuralına uygun kullanır.

Geliştirmeli  
(0-3 doğru)

Yeterli  
(4-7 doğru)

İyi  
(8-11 doğru)

Çok İyi  
(12-14 doğru)

- Çetele tablosundaki verilerden yararlanarak sıklık tablosunu oluşturalım.

**Tablo Adı:** Öğrencilerin sevdikleri meyveler

Meyveler	Öğrenci Sayısı
Elma	III
Muz	I
Çilek	
Kiraz	

**Tablo Adı:** Öğrencilerin sevdikleri meyveler

Meyveler	Öğrenci Sayısı
Elma	8
Muz	6
Çilek	10
Kiraz	4

- Sıklık tablosundaki verilerden yararlanarak çetele tablosunu oluşturalım.

**Tablo Adı:** Öğrencilerin Beslediği Hayvanlar

Hayvanlar	Öğrenci Sayısı
Kedi	7
Köpek	5
Kuş	9
Balık	4

**Tablo Adı:** Öğrencilerin Beslediği Hayvanlar

Hayvanlar	Öğrenci Sayısı
Kedi	II
Köpek	
Kuş	
Balık	

MAT.1.4.1. Kategorik veriye dayalı temel veri grubu ile çalışabilme ve veriye dayalı karar verebilme

Geliştirmeli  
(0-4 doğru)

Yeterli  
(5-9 doğru)

İyi  
(10-14 doğru)

Çok İyi  
(15-18 doğru)

► Nesne grafiğindeki verilere göre sıklık tablosunu dolduralım ve soruları cevaplayalım.

Grafik Adı: Bahçedeki Çiçekler

Çiçek Türü	Sayısı
Papatya	
Gül	
Lale	
Menekşe	

Not: Her görsel bir çiçek saksısını göstermektedir.

En çok hangi çiçek vardır?

Lale

Tablo Adı: Bahçedeki çiçekler.....





Çiçekler	Çiçek Sayısı
Papatya	7
Gül	4
Lale	8
Menekşe	5

En az hangi çiçek vardır?

Gül

► Nesne grafiğindeki verilere göre çetele tablosunu dolduralım ve soruları cevaplayalım.

Grafik Adı: Sınıftaki Oyuncaklar

Oyuncak Türü	Sayısı
Araba	
Top	
Uçak	
Blok	

Not: Her görsel 1 oyuncakı göstermektedir.

En az hangi oyuncak vardır?

Uçak

Tablo Adı: Sınıftaki Oyuncaklar.....

Oyuncaklar	Oyuncak Sayısı
Araba	I
Top	
Uçak	
Blok	II

En çok hangi oyuncak vardır?

Blok

MAT.1.4.1. Kategorik veriye dayalı temel veri grubu ile çalışabilme ve veriye dayalı karar verebilme

Geliştirmeli  
(0-5 doğru)

Yeterli  
(6-11 doğru)

İyi  
(12-17 doğru)

Çok İyi  
(18-22 doğru)

► Verilen görsellerin hangi sanat dalına ait olduğunu altlarına yazalım.



resim



müzik



çini



tiyatro



resim



müzik



sinema



çini



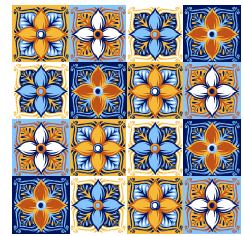
resim



heykel



müzik



çini

HB.1.6.3. Sanatla ilgili merak ettiklerini sorabilme.

Geliştirmeli  
(0-3 doğru)

Yeterli  
(4-6 doğru)

İyi  
(7-9 doğru)

Çok İyi  
(10-12 doğru)