

İsimler yapılarına göre üç gruba ayrılır: Basit İsimler, Türemiş İsimler, ve Birleşik İsimler.

1. Basit İsimler

Hiçbir yapım eki almamış veya aldığı eklerden dolayı anlamı değişmemiş isimlere basit isim denir. Basit isimler, ismin hâl ekleri (örneğin: -i, -e, -de, -den) veya çoğul eki (-ler, -lar) aldığı anda bile yapılarında değişiklik olmaz.

Özellikler:

- Anlamı değiştiren bir ek almaz.
- Yapısı bozulmaz.

Örnekler:

Kalem, Masa, İnsan, Çiçekler, Sandalyede...

2. Türemiş İsimler

Basit isimlere yapım ekleri eklenerek anlamı değişen ve yeni bir isim oluşan sözcüklere türemiş isim denir.

Özellikler:

- Sözcüğün anlamı değişir.
- Yeni bir kavram ortaya çıkar.

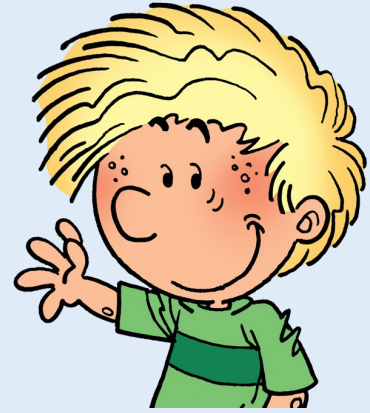
Örnekler:

Ev → Evli

Çocuk → Çocukluk

Kitap → Kitaplık

Dağ → Dağcı



3. Birleşik İsimler

En az iki kelimenin bir araya gelerek oluşturduğu isimlere birleşik isim denir. Birleşik isimler, anlamca kaynaşmış veya yeni bir kavram oluşturmuş olabilir.

Özellikler:

- İki ya da daha fazla sözcükten oluşur.
- Anlamca tek bir kavram oluşturur.

Örnekler:

Ayakkabı, Bilgisayar, Kuşburnu, Aslanagzı, Hanımeli

ETKİNLİK 1

Aşağıda verilen isimlerin yapılarına göre basit, türemiş, birleşik olduğunu yazalım.

- | | | |
|-----------------------|-----------------------|-----------------------|
| 1. Elma → _____ | 11. Evli → _____ | 21. Balıkçı → _____ |
| 2. Kitaplık → _____ | 12. Dağcı → _____ | 22. Çiftçi → _____ |
| 3. Ayakkabı → _____ | 13. Su → _____ | 23. Kuş → _____ |
| 4. Çocuk → _____ | 14. Kalem → _____ | 24. Hanımeli → _____ |
| 5. Gözlük → _____ | 15. Kardeşlik → _____ | 25. Düşünce → _____ |
| 6. Bilgisayar → _____ | 16. Toprak → _____ | 26. Yıldız → _____ |
| 7. Masa → _____ | 17. Aslanağzı → _____ | 27. Orman → _____ |
| 8. Çiçekçi → _____ | 18. İnsanlık → _____ | 28. Bebeklik → _____ |
| 9. Karpuz → _____ | 19. Çamaşır → _____ | 29. Denizaltı → _____ |
| 10. Kuşburnu → _____ | 20. Güneş → _____ | 30. Tarlacı → _____ |

ETKİNLİK 2

Aşağıda verilen birleşik isimleri oluşturan isimleri örnekteki gibi ayırarak yazalım.

- | | |
|---------------------------------------|----------------------------|
| ✓ Ayakkabı: <u>Ayak</u> + <u>kabı</u> | ✓ Huzurevi: _____ + _____ |
| ✓ Bilgisayar: _____ + _____ | ✓ Akarsu: _____ + _____ |
| ✓ Kuşburnu: _____ + _____ | ✓ Başhekim: _____ + _____ |
| ✓ Aslanağzı: _____ + _____ | ✓ Taşköprü: _____ + _____ |
| ✓ Hanımeli: _____ + _____ | ✓ Kuşkonmaz: _____ + _____ |
| ✓ Çamaşırhane: _____ + _____ | ✓ Gökyüzü: _____ + _____ |
| ✓ Denizaltı: _____ + _____ | ✓ Kanatlı: _____ + _____ |
| ✓ Hayırsever: _____ + _____ | ✓ Ağaçkakan: _____ + _____ |

ETKİNLİK 3

Aşağıda verilen basit isimleri türemiş isme çevirelim.

- | | | |
|-----------------|------------------|-----------------|
| ✗ Kalem → _____ | ✗ Futbol → _____ | ✗ Simit → _____ |
| ✗ Tuz → _____ | ✗ Göz → _____ | ✗ Köy → _____ |
| ✗ Ev → _____ | ✗ El → _____ | ✗ Sil → _____ |
| ✗ Çiçek → _____ | ✗ Çam → _____ | ✗ Bil → _____ |



ETKİNLİK 5

Aşağıda verilen türemiş isimleri basit isme çevrilelim.

- | | | |
|---------------------|--------------------|--------------------|
| ✎ Kürdanlık → _____ | ✎ insanlık → _____ | ✎ Çiçeklik → _____ |
| ✎ Oduncu → _____ | ✎ Bileklik → _____ | ✎ Doğal → _____ |
| ✎ Görgü → _____ | ✎ Kitapçı → _____ | ✎ Suluk → _____ |
| ✎ Evli → _____ | ✎ Kömürlük → _____ | ✎ Sevgi → _____ |



ETKİNLİK 6

Aşağıda verilen isimleri basit, türemiş birleşik isim olarak sınıflandıralım.

İSİMLER	BASİT	TÜREMİŞ	BİRLEŞİK
Sevda			
Özdemir			
Arkadaşlık			
Bardak			
Halıcı			
Saatçi			
Kimlik			
Akdeniz			
Kutu			
Çocuk			
Şanlıurfa			
Çocukluk			
Kızılay			



ETKİNLİK 7

Aşağıda verilen test sorularını cevaplandıralım.

1. Aşağıdaki isimlerden hangisi bir basit isimdir?

- A) Kitaplık B) Bilgisayar
C) Çiçekler D) Dağcı

2. "Bilgi" sözcüğüne yapım eki eklenerek türemiş hâli hangisi olur?

- A) Bilgiler B) Bilgiyi
C) Bilgici D) Bilgisayar

3. Aşağıdakilerden hangisi birleşik isimdir?

- A) Masa B) Hanımeli
C) Kitaplık D) Evde

4. "Evli" sözcüğünün yapısına göre türü nedir?

- A) Basit B) Türemiş
C) Birleşik D) Çoğul

5. "Kalem" sözcüğü aşağıdaki eklerden hangisini aldığına basit isim olmaya devam eder?

- A) -lik B) -ci C) -de D) -li

6. Aşağıdaki birleşik isimlerden hangisi bir canlıyı ifade eder?

- A) Kuşburnu B) Aslanağzı
C) Bilgisayar D) Ayakkabı

7. "Kitaplık" sözcüğünün yapısına göre türü nedir?

- A) Basit B) Türemiş
C) Birleşik D) Çoğul

8. "Karpuz" sözcüğünün yapısına göre türü nedir?

- A) Basit B) Türemiş
C) Birleşik D) Çoğul

9. "Denizaltı" sözcüğü hangi tür isimdir?

- A) Basit B) Türemiş
C) Birleşik D) Çoğul

10. Aşağıdaki isimlerden hangisi türemiş bir isimdir?

- A) Çocuk B) Çocukluk
C) Güneş D) Masa

