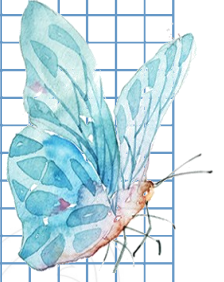


1) Berna hanımın 6974 tl parası vardı. Parasının 3287 t'l'sine mont, montun 1458 tl aşağısına da ayakkabı aldı. Berna hanımın geriye kaç tl parası kalmıştır?

CÖZÜM:



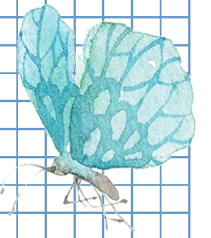
2) Muratların bahçesinden 7478 kg portakal çıktı. Portakalların 2479 kg İzmir'e ; 3478 kg' mını da Antalya'ya gönderdi. Muratların elinde kaç kg portakal kalmıştır?

CÖZÜM:



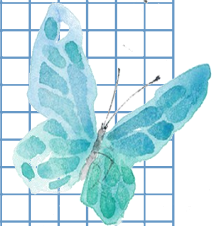
3) Bir ormanda toplam 3856 tane ağaç vardır. Ağaçların 1254 tanesi çamdır. Meşe ağacı sayısı ise çam ağacında 378 fazladır. Ağaçların kalanı palamut olduğuna göre kaç tane palamut ağacı vardır?

CÖZÜM:



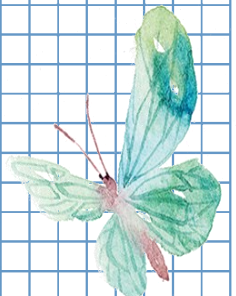
4) Bir fırın günlük 4765 ekmek üretmektedir. Sabah 1400, öğlen ise sabah ürettiğinden 800 fazla ekmek üretilmiştir. Kalan ekmekler ise akşam üretildiğine göre akşam üretilen ekmek sayısı kaçtır?

CÖZÜM:



5) Bir çiçekçinin elinde 1250 tane gül vardı. Pazartesi günü 485 gül, salı günü ise pazartesi günü sattığından 178 fazla gül satmıştır. Bu çiçekçinin elinde kaç gül kalmıştır?

CÖZÜM:



6) Galatasaray maçı için 1. hafta 2478 bilet 2. hafta 3189 bilet 3. hafta ise 2. hafta satılan bilet sayısından 787 bilet daha az satılmıştır. Toplam yer sayısı 9500 olduğuna göre kalan yer sayısı kaçtır?

ÇÖZÜM:



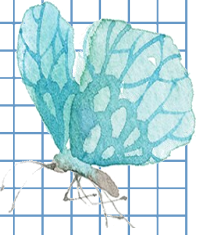
7) Haydar hoca gideceği 1865 km yolun cuma günü 478 km'sini gidip mola vermiştir. Cumartesi günü ise cuma günü gittiği yoldan 350 km daha fazla yol gitmiştir. Haydar hocanın geriye gitmesi gereken kaç km yolu kalmıştır?

ÇÖZÜM:



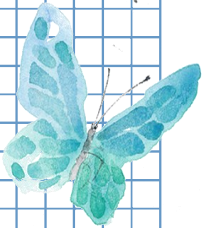
8) Bir ilçede toplam 4478 araç vardır. Bu araçların 1221 tanesi beyaz, 1456 tanesi ise siyah renklidir. Kalan araçlar ise diğer renkli araçlar olduğuna göre diğer renkli araçların sayısı kaçtır?

ÇÖZÜM:



9) Bir manavın elinde bir miktar domates vardır. Bu manav domateslerin 750 kg'ını sattıktan sonra elinde 1200 kg domates kalıyor. Bu manavın elinde kaç kg domates vardı?

ÇÖZÜM:



10) 5472 sayısının yuvarlandığı en yakın yüzlük ile ; 3785 sayısının yuvarlandığı en yakın onluk toplanıyor. Bulunan sonuçtan rakamları farklı 4 basamaklı en küçük sayıyı çıkardığımızda ulaştığımız sonuç kaç olur?

ÇÖZÜM:

