

SESİN İŞİTMEDEKİ ROLÜ

A-SES ŞİDDETİNİN İŞİTME İÇİN ÖNEMİ:

* Çevremizde şiddetli ve az şiddetli sesler duyarız.

Örnek: Uçak sesi şiddetli bir sesken sineğin kanat sesi az şiddetli seslere örnektir.

Not: Bir sesin işitilebilmesi **ses şiddetine** bağlıdır. Ses şiddeti, sesin işitilebilmesini sağlayan özelliğidir.

* İnsanlar ve hayvanlar hem düşük hem de yüksek sesler çıkarabilir.

* Her ses insan kulağı tarafından işitilemez.

Ekstra bilgi: Sesin şiddeti desibel olarak ele alınır ve desibelmetre kullanılarak ölçülür.

B-SES ŞİDDETİNİN UZAKLIKLA İLİŞKİSİ:

* Ses kaynağından uzaklaştıkça sesin şiddeti **azalırken** ses kaynağına yaklaştıkça sesin şiddeti **artar**.

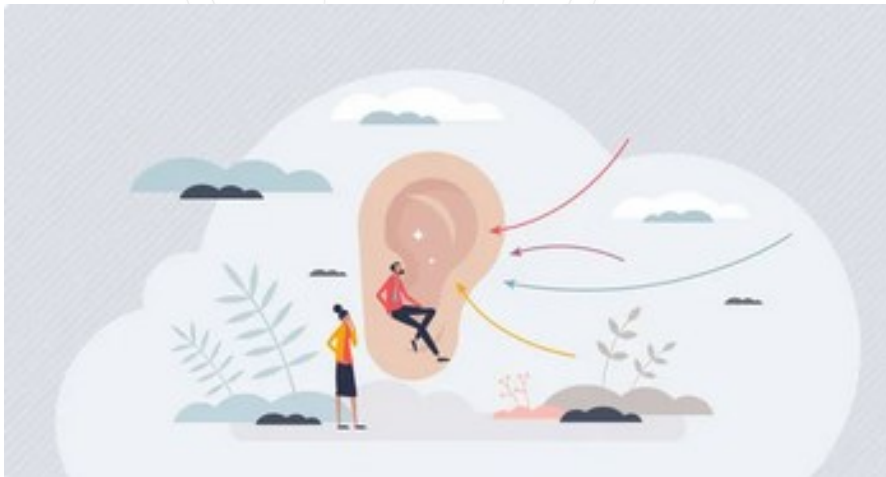
* Uzaktaki birinin bizi duymasını istediğimizde yüksek şiddetli bir ses çıkarırken, yakındaki birine sesimizi duyurmak için yüksek ses çıkarmaya ihtiyacımız yoktur.

Örnek:

* Yanımızdan geçen bir ambulansın siren sesini çok iyi duyarız. Ancak ambulans bizden uzaklaştıkça siren sesi gittikçe azalır.

* Arkadaşımızın sesini bize yakinken daha iyi bizden uzaklaştıkça daha zor duyarız.

* Ön sıralarda öğretmenimizin sesini daha iyi duyarken arka sıralarda daha zor duyarız.




Etkinlik 1

Aşağıdaki verilen ifadelerden doğru olanların başına D yanlış olanların başına Y yazalım.

- (....) İnsan kulağı her sesi az da olsa duyar.
- (....) Sineğin kanatlarının sesi az şiddetli sese örnektir.
- (....) Bir sesi işitilmesi sesin şiddetine bağlıdır.
- (....) Hayvanlar daha düşük şiddetli sesleri duyabilir.
- (....) Ses oluşturan bütün varlıklar ses kaynağıdır.
- (....) Her ses insan kulağı tarafından işitilmez.
- (....) Daha önce işittiğimiz bir sesi tekrar duyduğumuzda sesin kaynağını bilemeyiz.
- (....) Ses kaynağından uzaklaştıkça sesin şiddeti artar.
- (....) Ses her yönde dalgalar halinde yayılır.
- (....) Telefonun zil sesi yapay ses kaynağıdır.


Etkinlik 2

Aşağıda verilen noktalı yerlere kutucuklarda verilen ifadelerden uygun olanlarını getirelim.

azalırken	düşük	Yüksek şiddetli	artar	şiddetli
Ses şiddeti	titreşerek	işitilmez	Az şiddetli	

- * Çevremizde ve sesler duyarız.
- *, sesin işitilebilmesini sağlayan özelliğidir.
- * Her ses insan kulağı tarafından
- * Ses kaynağından uzaklaştıkça sesin şiddeti ses kaynağına yaklaştıkça sesin şiddeti
- * Uzaktaki birinin bizi duymasını istediğimizde bir ses çıkarırız.
- * Karıncanın ayak sesleri şiddetli sese örnektir.
- * Varlıklar titreşerek ses oluşturur.

Etkinlik 3

Aşağıda verilen kutucuklardaki sesleri şiddetli ve az şiddetli sesler olarak gruplandıralım.



Düşük sesli sesler	Yüksek sesli sesler

Etkinlik 4

Aşağıda çocukların ambulansa olan uzaklıkları verilmiştir. Ambulansın sesini en çok duyan çocuktan en az duyan çocuğa doğru sıralayalım.

5 metre



6 metre



4 metre



7 metre



8 metre



10 metre



--	--	--	--	--	--