



AKLIMDA!

Maddenin duyu organlarıyla algılanabilen özelliklerine **maddeyi niteleyen özellikler** denir. Maddelerin özelliklerini koklayarak, görerek, dokunarak, tadarak veya işiterek algılayabiliriz. Maddeleri suda yüzen ve suda batan, suyu emen ve suyu emmeyen, mıknatısla çekilen ve mıknatısla çekilmeyen olarak nitelendirebiliriz. Günlük hayatta kullandığımız birçok araç-gereç, maddelerin sahip özelliklerden faydalanılarak üretilmiştir.

 Aşağıdaki görselleri verilen maddeleri suda batan maddeler için **suda batar**, suda batmayan maddeler için **suda batmaz** yazalım.



 Aşağıdaki maddelerden suyu emen maddelere **X** işareti, suyu emmeyen maddelere **✓** işareti koyalım.

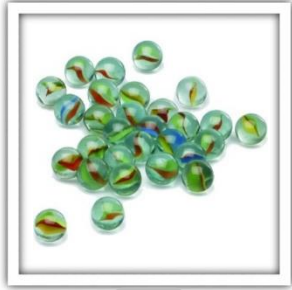
















 Aşağıdaki bulmacada mıknatısın çektiği maddeleri sarıya, çekmediği maddeleri kırmızıya boyayalım.

Mıknatısın Çektiği Maddeler

.....

T	O	P	R	A	K	K	U	T	Ç
B	V	C	Z	O	D	U	N	L	İ
Ü	Z	İ	N	C	İ	R	J	H	V
T	O	P	B	İ	Ç	A	K	R	İ
E	B	İ	Ğ	N	E	S	Ö	D	T
N	E	Ç	N	M	K	L	M	İ	K
C	J	A	T	A	Ş	H	Ü	U	U
E	Ç	K	Ö	L	M	H	R	İ	M
R	Ş	İ	J	H	G	Y	T	A	A
E	P	L	Y	K	A	Ğ	İ	T	Ş

Mıknatısın Çekmediği Maddeler

.....

