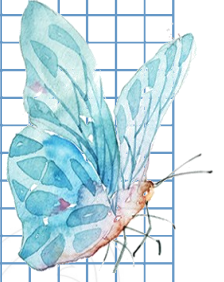


1) Ahmet'in 9500 tl parası vardı. Ahmet 3254 TL harcadıktan sonra 4587 TL daha harcadı. Ahmet'in toplam kaç tl parası kalmıştır?

ÇÖZÜM:



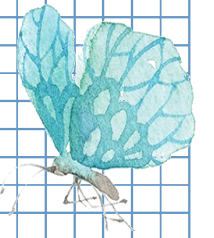
2) Bir mağazada 7834 TL'lik ürün vardı. İlk hafta 2412 TL'lik ürün satıldı. 2. hafta ilk hafta satılan üründen 650 TL'lik daha fazla ürün satılmıştır. Bu mağazada kaç TL'lik ürün kalmıştır?

ÇÖZÜM:



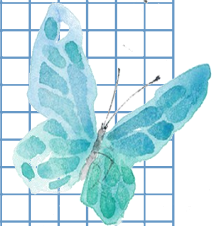
3) Mehmet'in banka hesabında 5632 TL vardı. Önce 1845 TL yatırdı, sonra 2748 TL çekti. Hesabında ne kadar para kaldı?

ÇÖZÜM:



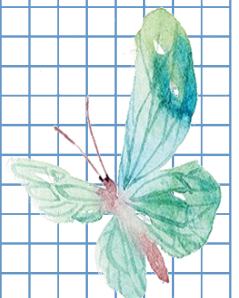
4) Bir sınıfta toplam 4258 kitap vardı. 1835 kitap başka sınıfa taşındı, 1276 kitap daha getirildi. Şimdi sınıfta kaç kitap var?

ÇÖZÜM:



5) Ayşe 5340 TL biriktirmişti. Önce 1438 TL'lik telefon aldı, sonra 2870 TL kazandı. Ayşe'nin şu an kaç TL'si var?

ÇÖZÜM:



6) Bir çiftçi tarladan 7683 kg buğday topladı. 2639 kg'ını sattı, sonra sattığı üründen 700 kg daha fazla daha buğday topladı. Son durumda çiftçinin elinde toplam kaç kg buğday kalmıştır?

ÇÖZÜM:



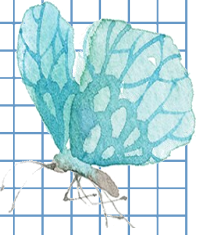
7) Bir okulda toplam 6234 öğrenci vardı. 2378 öğrenci mezun oldu, mezun olan öğrenci sayısından 547 kişi eksik yeni öğrenci kaydı yapıldı. Son durumda bu okulda toplam kaç öğrenci vardır?

ÇÖZÜM:



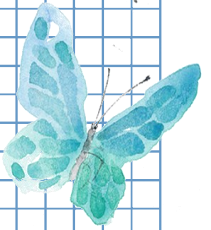
8) Ağrı Dağı'nın yüksekliği 5137 metredir. Erciyes Dağı'nın yüksekliği ise Ağrı Dağı'ndan 1220 metre daha aşağıdadır. Ağrı Dağı ve Erciyes Dağı'nın toplam yükseltisi kaç metredir?

ÇÖZÜM:



9) Bir otelde 8230 kişi konaklıyordu. 3948 kişi otelden ayrıldı, ardından 1453 kişi daha geldi. Şu an otelde kaç kişi var?

ÇÖZÜM:



10) Bir ailenin ocak ayı fatura ücreti toplamı 3475 TL, Şubat ayı fatura ücreti ise 2580 TL'dir. Bu ailenin mart ayı fatura ücreti ise şuba ayından 1234 TL daha az olduğuna göre bu ailenin 3 aylık fatura ücretleri toplamı kaçtır?

ÇÖZÜM:

