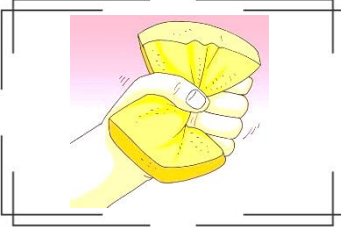




## AKLIMDA!

Kuvvetin **hızlandırıcı** etkisi duran bir cismi hareket ettirir veya hareket halindeki bir cisme aynı yönde uygulanırsa cisim hızlanır. Kuvvetin **yavaşlatıcı** etkisi hareket halindeki bir cisme ters yönde uygulandığında cisim yavaşlar ya da durur. Hareketli bir cismin hareket yönünden farklı bir yöne doğru hareket etmesine kuvvetin **yön değiştirme** etkisi neden olur. Kuvvetin **şekil değiştirici** etkisi cisimlere sıkma, bükme ve germe gibi kuvvet uygulayarak gerçekleşir. Bu durumda bazı cisimler eski haline dönerken bazıları eski haline dönmezler.

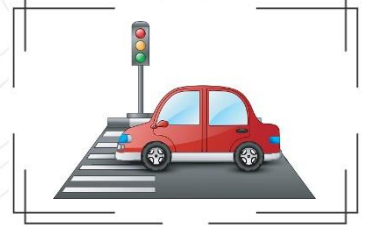
 Aşağıdaki görsellerde kuvvetin hangi etkisinin görüldüğünü altına yazalım.



.....



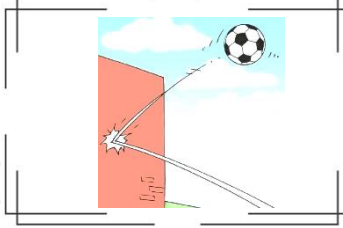
.....



.....



.....



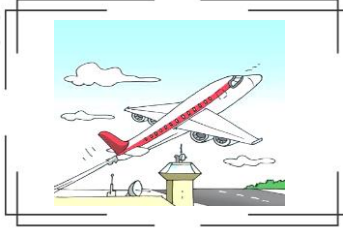
.....



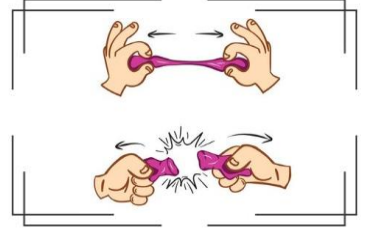
.....



.....



.....



.....



Aşağıdaki ifadeleri uygun kelimelerle tamamlayalım.

yön değiştirme

hızlanmasını

kuvvet

yavaşlama

şekil

- Hareket hâlindeki cisimleri yavaşlatan ve durduran, duran cisimleri harekete geçiren, cisimlerin şeklini ve yönünü değiştiren etkiye ..... denir.
- Kuvvet cisimlere hareket kazandırmanın yanı sıra cisimler üzerinde ..... değişikliğine neden olur.
- Cisimlerin ..... sağlamak için onlara hareketleriyle aynı yönde kuvvet uygulanır.
- Hareket eden bir cisme, hareket yönüne zıt yönde bir kuvvet uygulandığında cisim önce ..... hareketi yapar.
- Kale direğine çarpan futbol topu ..... hareketi yapar.



Aşağıdaki kelimeleri bulmacada bulup boyayalım.

İtme

Çekme

Hızlanma

Yön değiştirme

Yavaşlama

Bükme

Germe

Sıkma

Kuvvet

Hareket

Z	Y	K	R	Y	B	Ü	K	M	E	M	Ö	İ
Y	G	U	H	S	M	G	B	A	Z	A	N	T
A	L	V	Ş	I	V	N	C	G	Ç	Y	İ	M
V	F	V	D	K	S	A	M	İ	V	C	Y	E
A	P	E	H	M	Ğ	T	E	R	F	S	S	D
Ş	F	T	N	A	M	N	A	L	Z	I	H	V
L	F	U	I	Y	R	D	S	İ	C	B	J	B
A	Z	A	S	D	M	E	N	K	B	C	I	G
M	U	Ç	E	K	M	E	K	Y	T	R	E	E
A	F	R	G	J	G	B	F	E	D	R	Y	R
Ö	M	N	G	T	S	E	H	İ	T	Ü	Ö	M
Y	Ö	N	D	E	Ğ	İ	Ş	T	İ	R	M	E