

Ad Soyad:.....  
Sınıfı:.....  
Numarası:.....

Yanda verilen görseller ile ilgili görselin yanında bulunan soruları cevaplandırınız



1) Afiş hangi konuda dikkat çekmek istemiştir?

.....

2) Afişin konusu nedir?

.....

3) Yarışmada en düşük derecenin ödülü nedir?

.....

4) Çekilen fotoğraf nereye teslim edilecektir?

.....

5) Bu yarışmanın amacı ne olabilir?

.....



1) Afişin ismi nedir?

.....

2) Yarışma kimler arasında düzenlenmektedir?

.....

3) Bu yarışma hangi özel gün için düzenlenmiştir?

.....

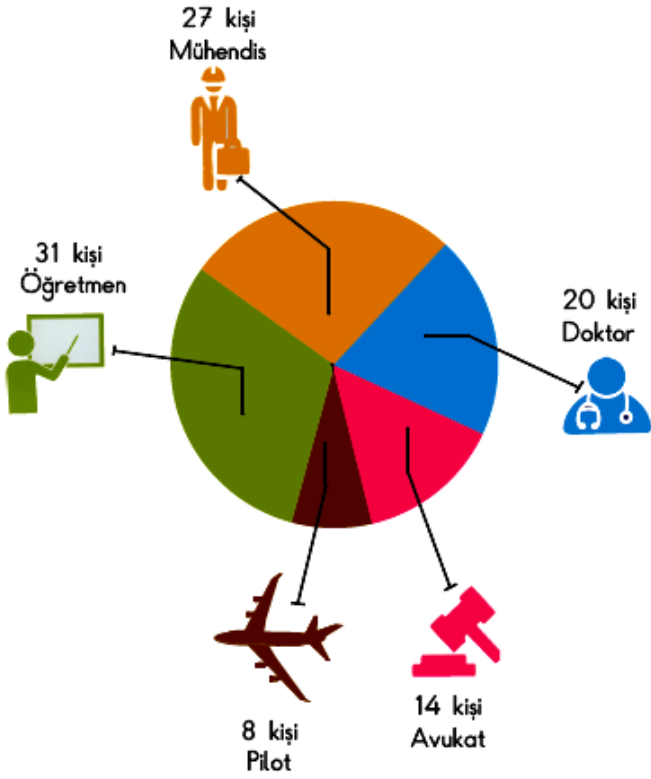
4) Yazılan şiirler nereye teslim edilecektir?

.....

5) Bu afişin amacı ne olabilir?

.....

Bir dershanedeki öğrencilerin kazandıkları bölümler pasta grafiğinde verilmiştir.



1) En çok tercih edilen bölüm nedir?

.....

2) En az tercih edilen bölüm nedir?

.....

3) Hangi mesleklerin sayısı birbirine en yakındır?

.....

4) Pilot ve avukat sayılarının toplamı doktor sayısından kaç fazladır?

.....

5) Bu grafikte en çok tercih edilen bölümden en az tercih edilen bölüme olan sıralama nasıl olur?

.....



1) Yanda verilen görsel hangi konu ile ilgili olabilir?

.....

2) Bu durumun sebep olacağı sonuçlar ne olabilir?

.....

3) Bu görselden hareketle davranışlarımız nasıl olmalıdır?

.....



1) Afişte dikkat çekilmek istenen konu nedir?

.....

2) Orman yangınlarının en büyük sebebi nedir?

.....

3) Bu konu ile ilgili dikkat çekmek isteyen kurum nedir?

.....

4) Yangınların engellemek için ne yapmamız gerekir?

.....



1) Doğada en uzun sürede yok olan madde nedir?

.....

2) Doğada yok olma süresi en kısa olan madde nedir?

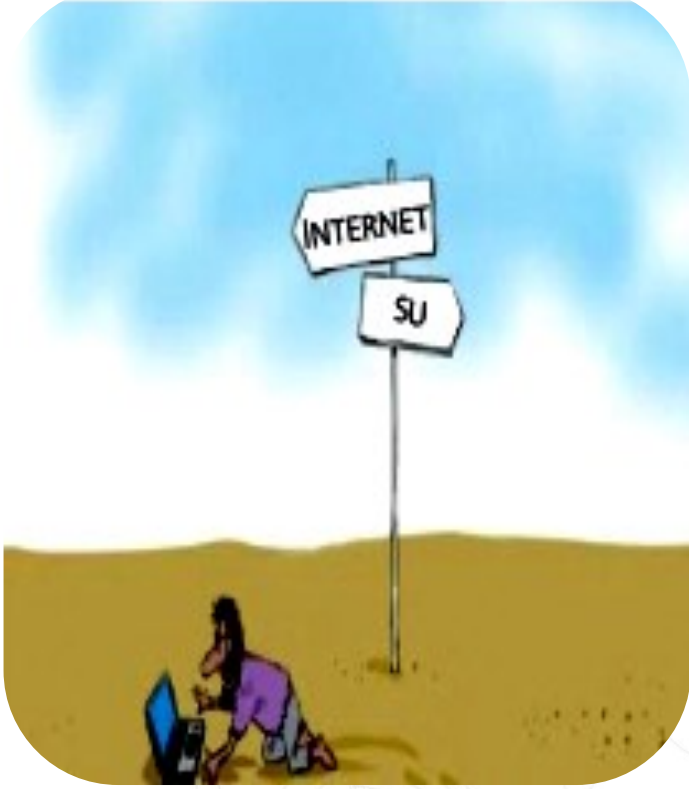
.....

3) Bu görsel hangi konuda dikkat çekmek istemiştir?

.....

4) Yok olma süresi en kısa süren maddeden en uzun süren maddeye doğru sıralama nasıl olur?

.....



1) Görselde dikkat çekilmek istenen konu nedir?

.....

2) Teknoloji bağımlılığı ne tür ihtiyaçların önüne geçmiştir?

.....

3) Bu görselin ana fikri nedir?

.....

4) Bu durumun sebep olabileceği sorunlar ne olabilir?

.....



1) Görselde dikkat çekilmek istenen konu nedir?

.....

2) Doğal yaşamın sürmesi için önem taşıyan madde nedir?

.....

3) Suyun olmamasının sonucu nelere neden olmuştur?

.....

4) Görsel hangi zıt anlamlı kelimeler arasındaki ilişki ile ilgili olabilir?

.....